



N7.3.2  
4444-8  
5 1/2 Zi.

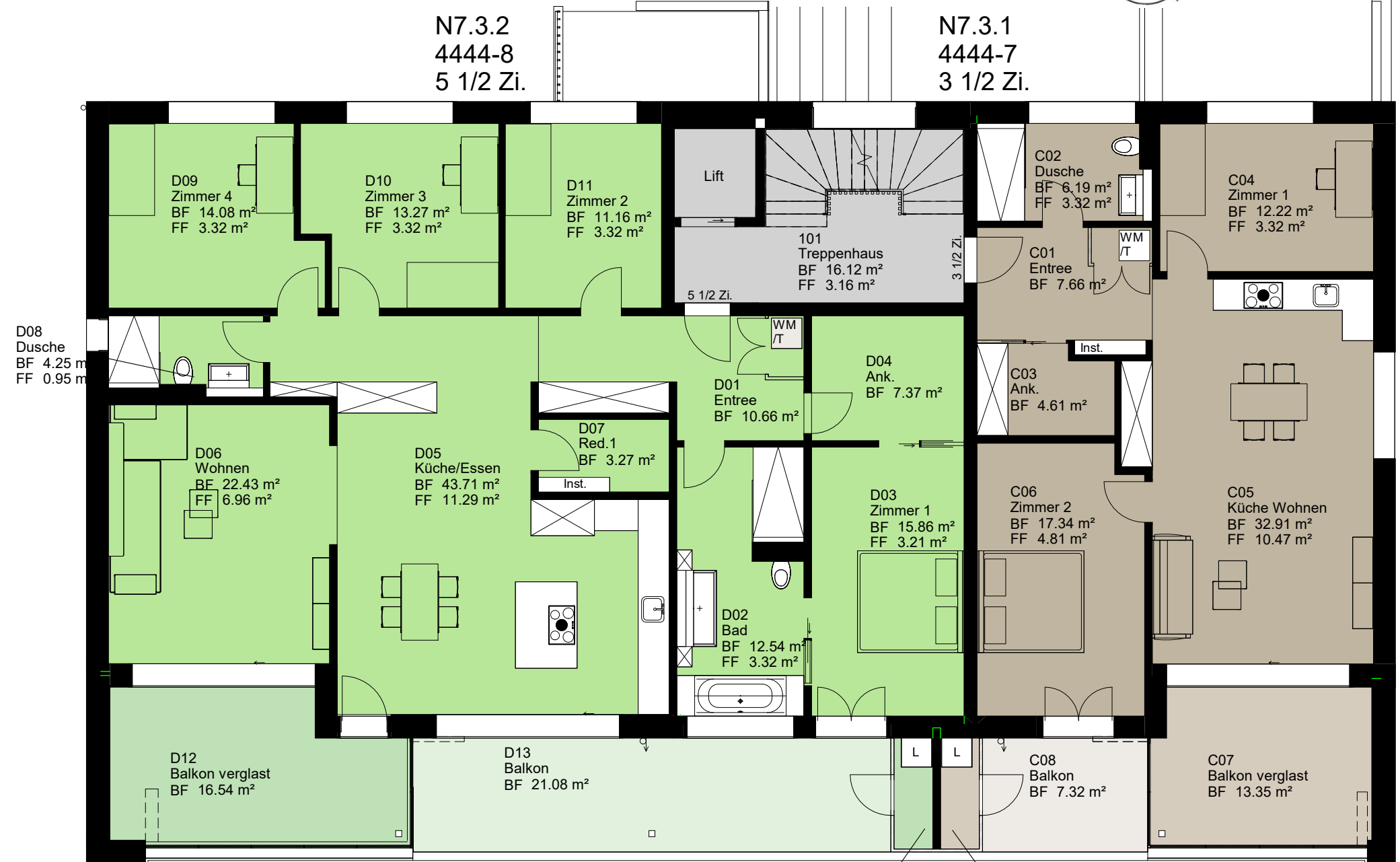
N7.3.1  
4444-7  
3 1/2 Zi.

**W6 Neumattstrasse 7**  
**3.Obergeschoss** 3 1/2 Zi WHG  
Wohnung N71.3.1

Entree	7.66 m2
Dusche	6.19 m2
Ankleide/Reduit	4.61 m2
Zimmer 1	12.22 m2
Küche/Wohnen	32.91 m2
Zimmer 2	17.34 m2
<b>Nettowohnfläche</b>	<b>80.96 m2</b>
Balkon verglast	13.51 m2
Balkon	7.42 m2
Reduit aussen	1.69 m2
Keller U13	11.64 m2

**W6 Neumattstrasse 7**  
**3.Obergeschoss** 5 1/2 Zi WHG  
Wohnung N7.3.2

Entree	10.66 m2
Bad	12.54 m2
Zimmer 1	15.86 m2
Ankleide	7.37 m2
Küche/Essen	43.71 m2
Wohnen	22.43 m2
Reduit	3.27 m2
Dusche	4.25 m2
Zimmer 2	11.16 m2
Zimmer 3	13.27 m2
Zimmer 4	14.08 m2
<b>Nettowohnfläche</b>	<b>158.73 m2</b>
Balkon verglast	16.79 m2
Balkon	21.37 m2
Reduit aussen	1.69 m2
Keller U12	14.37 m2



D14 Red. BF 1.67 m<sup>2</sup> FF 0.00 m<sup>2</sup>  
C09 Red. BF 1.67 m<sup>2</sup> FF 0.00 m<sup>2</sup>

